

Organigramme Septembre 2023

ADMINISTRATEURS DU GIP FORINVAL

Pierre MOYA
Président du Conseil d'Administration du GIP FORINVAL • Recteur de l'Académie d'Amiens

Xavier POCHET
Proviseur du Lycée Lavoisier • Méru

Bertrand PEDOUX
Proviseur du Lycée Gay Lussac • Chauny

André PRUDHOMME
Proviseur du Lycée Pierre Mendès France • Péronne

Dominique LÉVÈQUE
DRONISEP

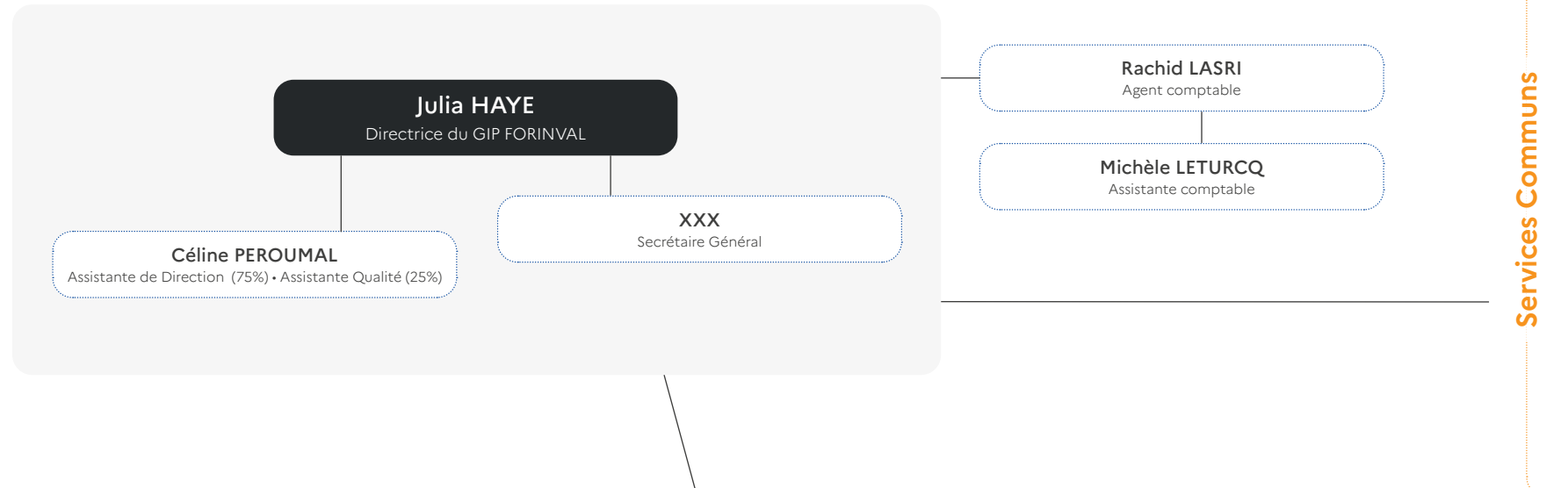
Jerôme ROCHARD
Proviseur du Lycée La Hotoie • Amiens

Alain PROCAR
Proviseur du Lycée Marie Curie • Nogent-sur-Oise

Jean-Christophe STORZ
Proviseur du Lycée Condorcet • Saint-Quentin

Alain BELLET
Commissaire du Gouvernement

Serge ARZOUANOV
Contrôleur financier



Services Communs

Ressources Humaines

Audrey HAFFNER
Responsable du service (80%) • Responsable des Ressources Humaines • Référente Handicap

Gestion du personnel

Thomas JOSEPH
Flavie SUDRIE
Apprenti(e)s RH

Rémunération

Cyril MARQUILLIÉS
Référent paie

Aurélie LALLEMENT-PUCHOIS
Sabine DUPUIS
Gestionnaires de paie

Financier

Marylyn WILLOCQ
Responsable du service • Coordinatrice budgétaire et financière • Gestion des recettes

Stacy DURIER
Sophie SELLIER
Gestionnaires des dépenses

Delphine DEVAUX (50%)
Mandy HENIN
Assistants gestion des recettes CFA

Logistique

Sébastien LECUL
Responsable du service • Gestionnaire logistique et matériel

Claire LEU
Chargée d'accueil

Anthony BEQUET (40%)
Assistant informatique

Marchés

Sarah GUERMAH
Responsable du service • Chargée de mission

Aurore GRZECZKA
Emilie SECQ
Assistants administratifs

Martine MAÏFI (50%)
Conseillère en Formation Professionnelle

Départements marchands

Magali CAMOLESE
Responsable du CAFOC

François-Xavier DETRE
Responsable du DAVA

Martine BOTTE
Responsable du CFA Académique

Centre Académique de Formation Continue • CAFOC

Service compétences et parcours de formation

Magali CAMOLESE
Conseillère en Formation Professionnelle

Stéphanie PILLON
Gestionnaire de formation • Assistante administrative

Andréa RUBIO
Assistante administrative

Plan de Développement des compétences GRETA • CFA

Sabrina AUBERT
Marie-Odile DAVID-BARBE (50%)
Conseillères en Formation Professionnelle

Christelle BAILLEUX
Correspondante Région Académique Métier

Jean-Yves LECUYER
Correspondant Académique Métier

Hakim LAHLEB
Formateur

Formation Ouverte et à Distance • FOAD

Norbert PISSON
Conseiller en Formation Professionnelle

Vincent FEDCZYSZYN
Christophe VAILLON
Ingénieurs pédagogique e-learning • Formateurs

Anthony BEQUET (60%)
Gestionnaire d'outils

Offre modulaire et certifiante

Sabrina AUBERT
Conseillère en Formation Professionnelle • Référente Handicap

Conseil et prestations

Lucie CRÉDEVILLE
Conseillère en Formation Professionnelle

Catherine BOUDET
Responsable du Centre de Ressources

Audrey HAFFNER (20%)
Consultante

CFP en année probatoire

Magali CAMOLESE
Conseillère en Formation Professionnelle

Dispositif Académique de Validation des Acquis • DAVA

Sophie MANGIN
Coordonnatrice administrative

Priscilla ANGELONI (80%)
Delphine BOUTHORS (80%)
Shirley LATRON (50%)
Inès GADACHA (apprentie)
Assistants administratifs

Émilie BOS (80%)
Laëtitia COLMONT
Filoména MARCELINO
Nathalie MOUQUET
Conseillères en VAE

Manuel AGUIAR
Responsable ESST

Centre Ressource à l'Éducation à la Santé et de la Sécurité au Travail • CRESST

Hélène HENNAUX (25%)
Coordonnatrice du CRESST

Shirley LATRON (50%)
Assistante administrative

Centre de Formation d'Apprentis • CFA

Erika CALLAIS
Assistante de Direction

Anastasia AGRASO (80%)
Virginie DE BOCK (remplacante)
Coordonnatrices administratives

Marie-Josée BELLIERE
Chantal LECOINTE
Claire SUIN
Coordonnatrices de l'apprentissage

Marie-Odile DAVID-BARBE (50%)
Conseillère en Formation Professionnelle

Marie-Josée BELLIERE
Référente Handicap

Gestion des apprentis

Cassandra JULES
Responsable de la gestion des apprentis

Erika CALLAIS
Delphine FLET
Céline PEROUMAL
Assistants administratifs

Projets

Erasmus

Anne-Claire HOIN
Responsable Erasmus

Anne-Claude REBOUR NORMAND
Assistante administrative

AMI CMA

Pierre DE KERIMEL
Responsable AMI CMA

Emmanuelle SELLIER
Sylvie DURAND
Assistants administratifs

Personnels hors siège CMQ Tourisme Innovation
Chargés de missions • Assistante administrative

FESI

Catherine LEBRUN (80%)
Responsable FESI

Sarah GUERMAH
Coordonnatrice de projet FSE et Lutte contre le décrochage scolaire

Agnès GUENOT
Delphine FLET(60%)
Syrille POIX (50%)
Pauline CARPENTIER
Assistants administratifs

Personnels hors siège projet Persévérance
Médiatrices • Gestionnaire DRAIO

Autres projets

Aymeric HAFFNER
Chargé de projet

Qualité

Pierre-Henri LEU
Responsable Qualité

Communication

Clément HADOUX
Chargé de communication • Référent Formation des adultes